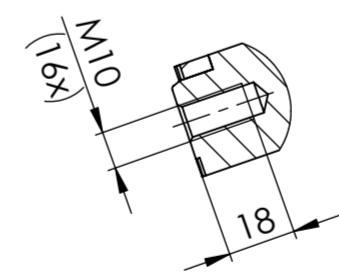


DETAIL A
MAßSTAB 2 : 1



SCHNITT B-B

Varianten Variants PSC160-V	
Nennübersetzung Nominal ratio	exakte Übersetzung Exact ratio
50	354928 / 6975
63	3169 / 50
80	386618 / 4725
100	15845 / 162
125	136267 / 1050
160	415139 / 2700
200	44366 / 225

			Datum	Name	Maßstab	1:2	Teile-Nr.	
			gez.	28.02.2018	AC	Scale	Part. No.	
			gepr.	28.02.2018	AU	Werkstoff		Material
			Konstr.	28.02.2018	AC	Halbzeug		Masse
			Prod.T.	28.02.2018		Rohteil-Nr.		Mass
			Qual.S.	28.02.2018		Benennung		Title
			Mont.	28.02.2018				
					CAD		PSC160-V-B-XXX-2-XX-F-0	
Edit	Änderungs-Nr.	Datum	Name	Zeichnungs-Nr.		Drwg.No.	Blatt-Page	
				mellor • motion®			1 / 1	
Oberfläche-Surface DIN ISO 1302				-				
Allgemeintoleranzen				ISO 2768-mK				
General Tolerances				-0.4				
Werkstückkanten DIN6784				+0.4				
Edges of working parts				+				
Datei	PSC160-V-B-XXX-2-XX-F-0			Ers.f.			Ers.d.	
File				Repl.			Repl. by	